

**ns** Natural Style



## エコハウスに しませんか。

自然と共生するエコ住宅。  
 ナチュラル工房のエコモデルハウスは、  
 自然を利用した様々な工夫がされた、今までにないエコ住宅です。  
 太陽の光・風・水をエネルギーを使わずに利用。  
 素朴で遊び心のある、人にもやさしい住まいです。

人と住まいに優しい、家づくり。

# エコタウン×魚津さくら台 2011.3/12<sup>±</sup>

私たちはできることから、エコを取り入れていこうと考えました。  
 日々の生活の中で、できることから少しずつ始めるエコが大切です。  
 CO<sub>2</sub>の抑制や光熱費の削減をすすめ人と街に優しいエコの街を提案します。

OPEN am 10:00 ~ pm 5:00 看板を目印にお越しください。

# モデルハウス OPEN

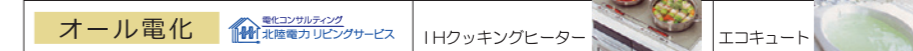
### トプランナー基準適合

トプランナー基準とは、家の断熱性能を高めながら、高効率設備を備えた、エコ住宅に認められる基準です。フラット35Sや住宅エコポイントが受けれます。

ナチュラル工房の家は、  
 エコ住宅「トプランナー基準」に適合しています。

フラット35S  
 20年金利引下げ対応

住宅エコポイント  
 最高で30万円が発行



**ns** 株式会社 ナチュラル工房

ここから始まる <http://www.n-ko.jp> TEL.0765-22-8889

ショールーム・事務所 937-0851 魚津市住吉3559-5 ■OPEN/10:00~17:00 ■CLOSE/水曜日 ■FAX.0765-22-9909



エコハウスに  
しませんか。

ナチュラル工房は、  
自然を利用したエコな家造りを目指しています。

エコ生活

いくらエコな住宅を建てても、住まい手によって活用のされ方が違ってきます。ナチュラル工房では、身近なエコが実践できるような様々な仕組みを提案していきます。住まいはコンパクトにムダの無いつくり、畑仕事ややりやすいように、土間空間を設けて、自転車やスコープなど、使いやすいように外部の収納を設置。

風通し

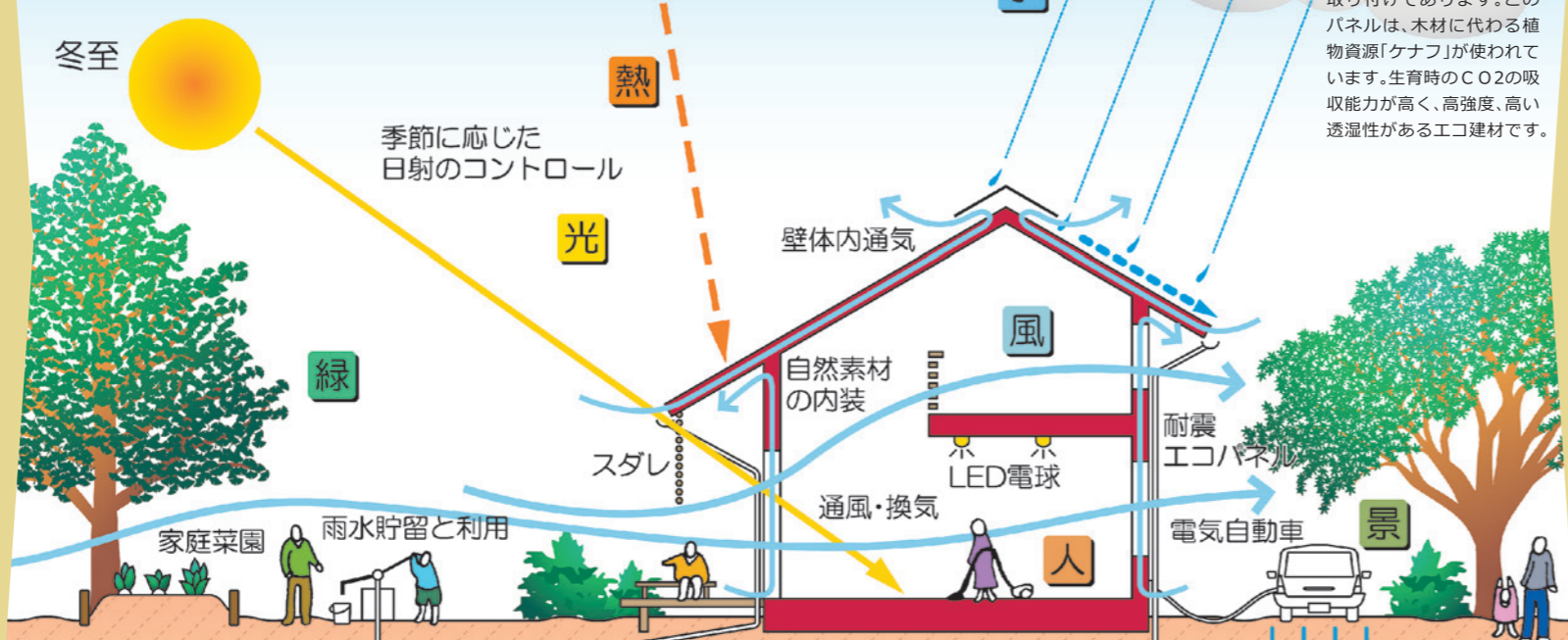
周辺の状況を考え、窓などから北側の風を取り込み、空気の流れを作ります。又、壁内や屋根内に通気層をつくり、排熱や換気が自然に流れるつくりになります。機械に頼らないパッシブな風の流れにより、自然な環境を室内にも生み出します。

日射をコントロール

屋根の軒を深く出して、夏の高い日差しを遮り、冬の深い日光を取り込みます。又、スタレや落葉樹を植える事で、自然の日差しをコントロールします。木陰の涼しさを想像してみてください。

エコパネル

建物の強度を高めるために、耐震パネルが家の壁全面に取り付けてあります。このパネルは、木材に代わる植物資源「ケナフ」が使われています。生育時のCO2の吸収能力が高く、高強度、高い透湿性があるエコ建材です。



家庭菜園

家庭菜園では太陽の光、雨の必要性など土に触れ収穫する事で自然を体感じ、環境への意識が向上します。自然のありがたさを実感し、おいしい収穫の楽しみもある家庭菜園は、環境を考えた庭利用になります。

エコタンク

エコタンク

雨水利用

今まで捨てていた雨水を地下タンクに溜め、畑の水やりや洗濯に利用します。ポンプは電気を使わない手押しポンプを使い、災害用にも使えます。これにより、環境への貢献、省エネ、節水意識など向上する事でしよう。

LED電球

省エネ電球、LED電球を多用して、消費電力を抑え長い時間交換などの手間が省けます。地球にも家計にもやさしいエコです。

電気自動車

これから普及が期待される電気自動車。専用の充電コンセントが必要になってきます。深夜電力を利用すれば、経済的にも有利です。

エコ工事

ナチュラル工房の大工さんは、社員大工による手加工が基本です。建築廃材をなるべく少なくし、小さな木材は薪ストーブに使えるよう、加工小屋にある薪ステーションにストックされています。ご近所の方や、薪ストーブをご使用の方に配布しています。

NPO「未来の森づくり」事業に  
ナチュラル工房も参加しています。

エアバス・グループが主体となり、  
国内外の植林をメインに活動している団体です。



人と住まいに優しい、家づくり。  
エコタウン 分譲スタート  
魚津さくら台

団地内は 融雪装置完備で  
冬でも安心・快適。

魚津市の  
転入者住宅取得支援制度が、  
ご利用いただけます。(最高110万円)

魚津さくら台では「魚津市の転入者住居取得支援制度」をご利用いただけます(最高限度110万円)。入居後のアプローチやカーポート、お庭などへの費用にあてられます。(魚津市外からの転入者の方のみの支援制度です)

■ご利用例……

基本助成額 30万円 + まちなか住居加算 20万円 + 子育て支援加算 10万円 = 補助金合計 60万円

みんなが安心して暮らせる周辺環境です。

- 住吉小学校まで……約400m
- 地鉄西魚津駅まで……約120m



ミラージュランド前  
道路より進入路

[不動産広告] ■所在地/魚津市住吉668番地 ■生活環境/住吉小学校…約400m 地鉄西魚津駅…約120m ■都市計画/未編引 ■用途地域/第1種住居地域 ■建ぺい率・容積率60%・200% ■道路/6mアスファルト舗装 ■上下水道/公営 ■ガス/個別プロパン ■電気/北陸電力 ■負担金/消雪装置設備負担金140,000円・消雪装置維持管理基金20,000円・公民館負担金50,000円 ■建築年月日/H22.6月 ■売主/株式会社 ナチュラル工房 ■宅地建物取引業許可/富山県知事(1)第2798号 財団法人富山県宅地建物取引業協会会員 北陸不動産公正取引協議会加盟 ■建築条件:ナチュラル工房の工事による、エコな住宅を建築する事。

価格表

No.	面積(m)	面積(坪)	坪単価	分譲価格(円)	
1	173.64	52.54	105,000	5,516,700	+モデルハウス 販売価格未決定
2	156.74	47.43	98,000	4,648,140	
3	160.46	48.55	98,000	4,757,900	
4	280.66	84.89	102,800	8,726,692	

詳しくはスタッフまで  
お気軽にお問合わせください。

ナチュラル工房  
CM中!!

元モデルでソムリエ、エッセイストの  
沢樹舞が生活の森羅万象を早耳チェック!

金曜日の午後4:20からは

KNBラジオをチエック!!

沢樹 舞 万能生活

RADIO AM738KHz FM80.1MHz

株式会社 ナチュラル工房

ここから始まる <http://www.n-ko.jp> TEL.0765-22-8889